



香港蘇浙滬同鄉會葵青良友安老院



社會福利署資助服務
Subsidised Service by
the Social Welfare Department



良

友

季

訊



2024年7月 第100期

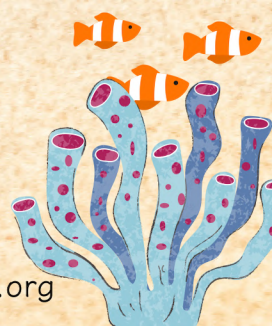
- P.1 院舍動向
- P.1 護理天地：醫健通互通邀請
- P.2-4 小組活動花絮
- P.5-6 專題分享：晚晴服務推展
- P.7 服務質素標準(SQS)

電話：2614 3825

傳真：2419 7763

地址：葵涌大窩口邨富國樓地下及二樓

電郵：kwaitinghostel@kth.kcsra.org



● 鳴謝



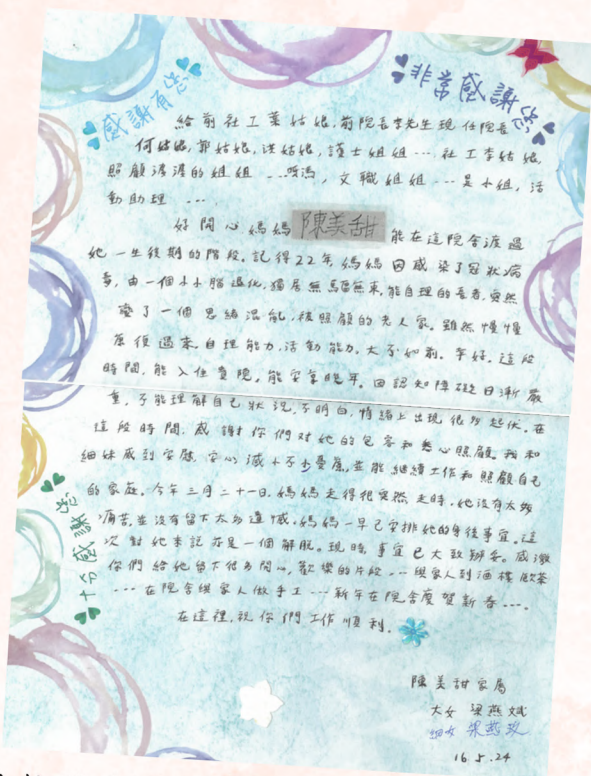
感謝香港蘇浙滬同鄉會贈送同事每人端午糉壹隻，同賀端午佳節。



感謝The Project Futurus一眾義工，帶同軟餐點心探訪院友。



● 家屬致謝



已故院友陳美甜之家人致送感謝卡。



護理天地：醫健通互通邀請

電子健康紀錄互通系統(醫健通)是由香港政府開發的一個電子平台，目標為全港市民建立免費和終身的電子健康紀錄：

- 讓公營和私營醫護機構雙向互通紀錄
- 自願參與、全港性及以病人為本
- 參加者的健康紀錄以加密電子方式儲存
- 為推行公私營醫療協作計劃提供資訊科技平台

院友醫健通與院舍互通紀錄後，院舍：

- 可快捷查閱醫健通紀錄作為參考，以提供更有效率及優質的醫護服務
- 減少重複檢驗和因紙本紀錄而有機會出現的錯誤



現誠邀家人到院辦理及簽署文件，同意與院舍互通院友的醫健通。
如有查詢，請致電院舍電話26143825。



「去邊度? 合味道」 6月旅行

文：福利助理李雯慧姑娘

你肚唔肚餓啊，我「整」個麵俾你食呀？今次6月29日的旅行活動，安排了一眾院友與家屬齊齊到中港城的合味道紀念館，參加「我的合味道工作坊」，製作屬於自己的杯麵。



1. 「飲啖茶, 食個包」

我們先在酒樓享用午膳，大家坐在一起品嚐精美點心。



2. 去邊度? 合味道

用過午膳，我們一行人到達合味道紀念館，參加「我的合味道工作坊」，一人「整」一個杯麵。



Yeah



3. 一齊「see sea」

當日天氣略為不穩定，我們等雨停後，去到中港城的3樓平台，望望海景，吹吹海風。



TRAVEL



TRAVEL

TIME

五月初五

濃情端午 樂在其「粽」

文：福利助理李蕙君姑娘

一年容易又端午，又到院友包粽的時候。她們包出不同形狀、各有特色的粽子，放入鍋中煮熟，粽香四溢。院友互相幫忙、彼此欣賞，林林「粽粽」中蘊含著大家彼此之間深厚的情誼和凝聚力。

端午安康



除了傳統鹹肉粽，我們特別為吞嚥能力退化的院友準備了軟餐粽：一口蛋黃鹹肉粽和香甜紅豆粽，確保每位院友也能樂在其「粽」，品嚐當中的滋味。

為了讓院友在這個端午節增添更多歡樂與回憶，我們舉辦了慶祝活動，過程中充滿笑聲和喜悅。院友們都表現得朝氣勃勃，他們的積極參與和互動展現了院舍如家庭般的溫馨氣氛。



端午節快樂



粽



溫馨雙親節慶祝活動

文：社工李慧怡姑娘

院舍與各位父親母親於5月份一同慶祝雙親節，透過遊戲互動，回顧為人父母的情懷。



抱起BB, 拎起揸帶, 位位爸爸媽媽也回到當年時。



院友玩起遊戲來, 投入落力。



院友義工落力幫忙包裝活動禮物。



點·點心師小組

文：福利助理莫幸娟姑娘

茶樓各式各樣的點心一直深受一班老友記的喜愛，是次小組與院友一同製作點心，一嘗當點心師傅的滋味。看！熱辣辣的點心出爐啦！



滑嘟嘟嘅腸粉要趁熱食啊!



睇下我嘅巨型燒賣!



好大隻蝦餃啊!



香煎蘿蔔糕, 整返件先!



好脆嘅春卷啊! 好味道!

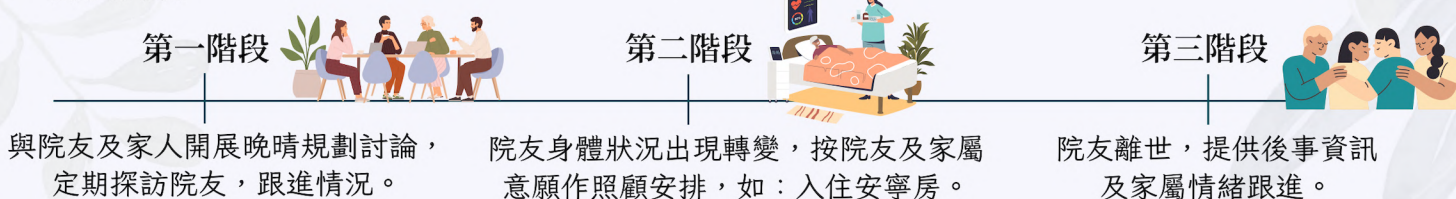


專題分享：晚晴服務推展 院友家屬生死兩相安

文：社工李慧怡姑娘

賽馬會安寧頌「安寧在院舍」計劃，自2019年起於本院開展，至今已5年。計劃目的讓院友和家屬及早接觸晚晴規劃的概念及選擇，透過溝通互相表達意願，完善晚晴照顧服務，院友與家人都感心安。

● 計劃內容



● 參與計劃步驟

本院會向有需要服務的院友和家人介紹計劃，如有意加入便會轉介計劃團隊接觸及評估，並與合適參與的院友和家人進行家庭會議，討論預設照顧計劃、臨終意願和後事安排，開展服務。



本院位處地下樓層的安寧房

已故院友王潤娣曾使用計劃服務，並於「安寧房」由家人相伴下走最後一程。其女兒方女士對服務表示滿意，以下是她的感言：

「就不同階段的照顧決定，團隊社工及護士均與家人溝通商量，清晰講解，作最合適的安排，讓媽媽減輕痛苦，無須經常入院，在熟悉的地方安然離世。」

「團隊職員於媽媽離開院舍時陪伴著我們到急症室，處理事務，讓我與家人減輕徬徨。」



已故院友王潤娣與女兒方女士之合照

王潤娣女兒方女士

筆者感言(社工李慧怡姑娘):

天時、地利、人和：

猶記得當初方女士來電，於媽媽身體機能退化時，主動希望為媽媽着手申請加入安寧頌服務，及後就如方女士所言，一步一步的討論，安寧頌團隊陪伴家人商討照顧模式，加上家人對潤娣的陪伴、按摩、餵食，並清晰表達媽媽的意願，讓潤娣最後安詳離世。當初家人的一念之間，造就契機讓潤娣圓滿人生。

陪伴：
未必每一位院友均必然能如計劃預期使用安寧房，或於安寧房離世，但安寧頌服務團隊在整個過程，對家屬的陪伴都是彌足珍貴，給予家人支持，豐富現有的院舍晚晴照顧服務。

方女士認識計劃的契機，源於一次家屬會議就「安寧在院舍」服務的介紹。本院今年首季舉辦了院友生命欣賞工作坊、家屬講座、職員培訓及定期追思會活動，讓院友及家屬有機會傾談生死話題或學習晚晴照顧技巧，院舍職員亦作好準備。本院將持續推動晚晴服務發展，讓院友與家屬生死兩相安。

晚晴服務推展

● 院友生命欣賞工作坊



在安寧頌社工的帶領下，一連兩節的工作坊，透過繪畫手形、描繪生命樹，長者娓娓道來自己的故事，甚至描述自己於院舍的生活點滴，分享當下感受。



獨一無二的手

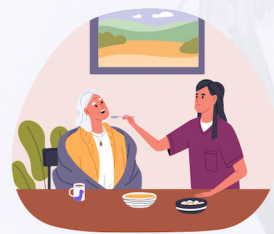


多姿多彩的生命樹



● 5月家屬會議暨家屬講座

出席的親友親身「嚐」試軟餐、糊餐，認識進食的選擇、長者吞嚥問題及藥物以外的紓緩方法。



● 職員培訓



安寧頌團隊為職員提供不同主題的培訓，包括「哀傷情緒及輔導初探」和「安寧房的執行與注意事項」。



● 追思會



院友藉機會一同懷念已故院友，懷緬一起生活的回憶，抒發哀傷情感。



齊齊認識服務質素標準(SQS)

在院舍管理和提供服務方面，本院依據社會福利署指示，以十六項「服務質素標準(SQS)」訂明本院應具備的質素，每項均有其理念和目的，院友及親友現可於本院地下及二樓壁報板上閱覽有關詳情。如有興趣索閱完整文件，歡迎到本院辦公室向職員辦理索閱手續。

今期《良友季訊》為大家介紹標準四、五：

《標準四：職務及責任》

所有職員、管理人員、管理委員會和/或理事會或其他決策組織的職務及責任均有清楚的界定。

理念：

本院之經費主要來自政府(納稅人)，故本院有責任清楚列明所有員工之職務及其分工，以便向外界交代。

目的：

清楚列明所有職位之工作說明、職務、責任和問責制度，以便服務使用者，家人或外界人士提出要求時，應讓其閱覽。同時使所有員工明白各人之職務及分工，使各人能各本其位，以便提升工作效率。

《標準五：人力資源》

服務單位/機構實施有效的職員招聘、簽訂職員合約、發展、訓練、評估、調派及紀律處分守則。

理念：

本院之經費主要來自政府(納稅人)，故本院有責任清楚列明所有人力資源之政策，以便向外界交代。

目的：

清楚列明所有人力資源之政策，例如員工招聘、調配、晉升培訓及發展、員工督導及表現評估等，用以確保本院在人力資源方面的運作能達到專業水平和具問責性。

讚賞或意見卡

本院致力為院友提供優質的照顧服務，使院友能安享晚年。如各位院友或家屬欣賞本院的服務或提供相關意見，歡迎填寫此卡並交回本院，謝謝大家寶貴的回應！

讚賞或意見：

.....

.....

院友或家屬姓名：

聯絡電話(如適用)：



香港蘇浙滬同鄉會葵青良友安老院
地址：新界葵涌大窩口邨富國樓地下及二樓



良友季訊第100期 (非賣品)
編輯：社工李慧怡姑娘、福利助理李雯慧姑娘
督印：院長何詩麗姑娘
印刷數量：130本