



香港蘇浙滬同鄉會屯門安老院

屯門安老院通訊



社會福利署資助服務  
Subsidised Service by  
the Social Welfare Department

地址：新界屯門蝴蝶邨蝶心樓二樓及三樓

電話：2467 5967 傳真：2464 8974

電郵：tuenmunhostel@tmh.kcsra.org 網址：<https://kcsraes.com/>

108期  
2026年4月

# 祝大家馬年順遂， 龍馬精神！



## 目錄

院舍睇真D	P.2 - P.3
活動花絮	P.4
職業治療服務介紹	P.5
問卷調查結果報告	P.6 - P.7
年度計劃	P.8

# 院舍睇真D

## 香港蘇浙滬同鄉會會長、安老院管理委員會主任委員、副主任委員及委員探訪本院與院友迎接新年

迎接馬年的來臨，於2026年2月7日，香港蘇浙滬同鄉會陳沐文會長、安老院管理委員會嚴元浩主任委員、張天德副主任委員、許建名顧問、安老院管理委員會李語容會董、榮康信會董、陶錫祺會董探訪本院院友，亦代表同鄉會向院友及職員派發新春利是及送上祝福，傳遞愛與關懷。院友及職員接過利是，笑容滿面，十分感謝同鄉會及委員們的心意。



趙長蘭



葉美女

### 歡迎各位新入住院友， 祝你們生活愉快、身心健康！

## 職員動向 (1/2026 - 3/2026)

### 新入職職員

歡迎她們加入本院大家庭。

護理員：卜軍霞、何冬花、周敏

### 職員培訓

感染控制基本原則及個人防護裝備、慎防跌倒(院舍篇) (4-2-2026)

衛生署長者健康服務外展隊護士到院向職員講解感染控制須知，例如正確佩戴或卸除個人防護裝備需要注意之事項，正確潔手、正確使用口罩等等資訊，並提醒院舍職員在工作場所需要注意之跌倒風險。

晚期護理講座(27/2/2026)

由屯門醫院晚期照顧服務之護士，為本院職員講解有關安老院舍晚期醫護服務，當中包括：提供心理、靈性及精神方面的照顧及社交關係。



## 院舍環境改善

本院致力提供舒適的環境給院友，院舍最近進行內部翻新工程，包括更換已破損的圍身板和膠地蓆、部份房間牆身因發霉進行油漆工程及全部院友房間和二樓客廳安裝掛牆式空氣淨化機，讓院友住得更安舒。

### 油漆牆身



### 掛牆式空氣淨化機



### 更換膠地蓆和圍身板



## 醫院管理局醫療收費改革

於公營醫療收費改革下，醫院管理局(醫管局)轄下醫療服務收費如下，相關收費已於2026年1月1日起生效。

有經濟困難而未能負擔公營費用的人士，可申請醫療費用減免。詳情請瀏覽醫療費用減免機制網頁。

由2026年1月1日起，醫管局於醫療費用減免機制外建立第二層安全網，增設無需經濟審查的每年一萬元公營醫療服務費用上限——「全年收費上限」。新措施旨在減輕市民一旦不幸患上突發重病或長期病而招致的沉重醫療費用負擔。詳情請瀏覽「全年收費上限」網頁。

資料來源：[https://www.ha.org.hk/visitor/ha\\_visitor\\_index.asp?Content\\_ID=10045&Lang=CHIB5](https://www.ha.org.hk/visitor/ha_visitor_index.asp?Content_ID=10045&Lang=CHIB5)

## 政府長者及合資格殘疾人士公共交通票價優惠計劃

政府宣布，由二〇二六年四月三日起，政府長者及合資格殘疾人士公共交通票價優惠計劃（二元優惠計劃）由二元劃一收費調整為「兩蚊兩折」，即成人票價低於或等於十元，受惠人士維持繳付兩元車費，而成人票價高於十元則受惠人士須繳付成人票價的兩折，轉乘車程同樣適用。

實施「兩蚊兩折」安排後，二元優惠計劃的受惠對象維持不變，合資格受惠人士可使用樂悠咭或「殘疾人士身分」個人八達通繼續享受乘車優惠。

有關二元優惠計劃的最新安排，可瀏覽運輸署網頁：

([www.td.gov.hk/tc/gov\\_public\\_transport\\_fare\\_concession/index.html](http://www.td.gov.hk/tc/gov_public_transport_fare_concession/index.html)) 或致電熱線1823。

# 活動花絮

馬年將至，我們特意於院舍內佈置一番以增添節日色彩，讓院友一同感受濃厚的節日氣氛。我們特意感謝同鄉會送贈及由已故院友家人親筆書寫的揮春，為院舍更添一份暖意。



## 『馬』上與你迎新春 - 新年室內活動及賀年精緻軟餐 (05-02-2026)

與院友一同迎接農曆新年，一起親手製作拓印揮春迎新歲，院舍亦準備了精緻軟餐讓院友享用，在歡樂的氣氛中迎接平安快樂的新一年！



## 1,2,3月份院友生日會 (25-03-2026)

生日會於薩莉亞意式餐廳舉行，院友表示薄餅、雞球、菠菜伴煙肉和生日蛋糕相當美味，各位生日院友更一起拍攝大合照，氣氛熱鬧。



## 「大館」樂遊記 (28-03-2026)

漫步大館的紅磚綠瓦間，彷彿翻開了一本鮮活的香港老相冊。昔日的警署、監獄，如今變身為滿是藝術氣息的展廳。院友與家屬在這裏走走停停，不僅賞了景、憶了舊，聊得盡興，真是一趟舒心又有滋味的旅程，最後於「樂茶軒」享用手工精緻素點心。院友及家人均樂在其中。



# 職業治療服務的介紹

## 認識認知障礙症

隨着人口老化，患上認知障礙症的長者預計會按年遞增。認知障礙症，又被稱為「腦退化症」或「失智症」。是由於大腦細胞受損而導致的症狀。認知功能，包括記憶力、語言能力、視覺空間判斷、執行能力、計算和決策等會逐漸退化，以致影響日常生活、行為及情緒。

## 徵兆及病徵：

- 失去短期記憶，影響自我照顧能力
- 執行熟悉的工作亦感到困難
- 語言表達或理解有困難
- 對人物、時間及方位感到混亂
- 判斷力減弱
- 思考及運算出現困難
- 隨處亂放東西
- 情緒及行為變得異常
- 個性轉變
- 失去做事的主動性



職業治療是透過有意義及有目的的活動，協助院友維持生理及心理上的健康，從而提高生活質量。



## 職業治療服務包括：

- 評估：針對認知能力、自理能力、上肢和手部功能、體位姿勢等進行評估。
- 個人化訓練：根據評估結果，制定個人化訓練。

## 現實導向及 認知訓練



## 多感官刺激治療



## 懷緬治療



## 上肢訓練



## 梳洗訓練



# 2025-2026年度問卷調查結果報告

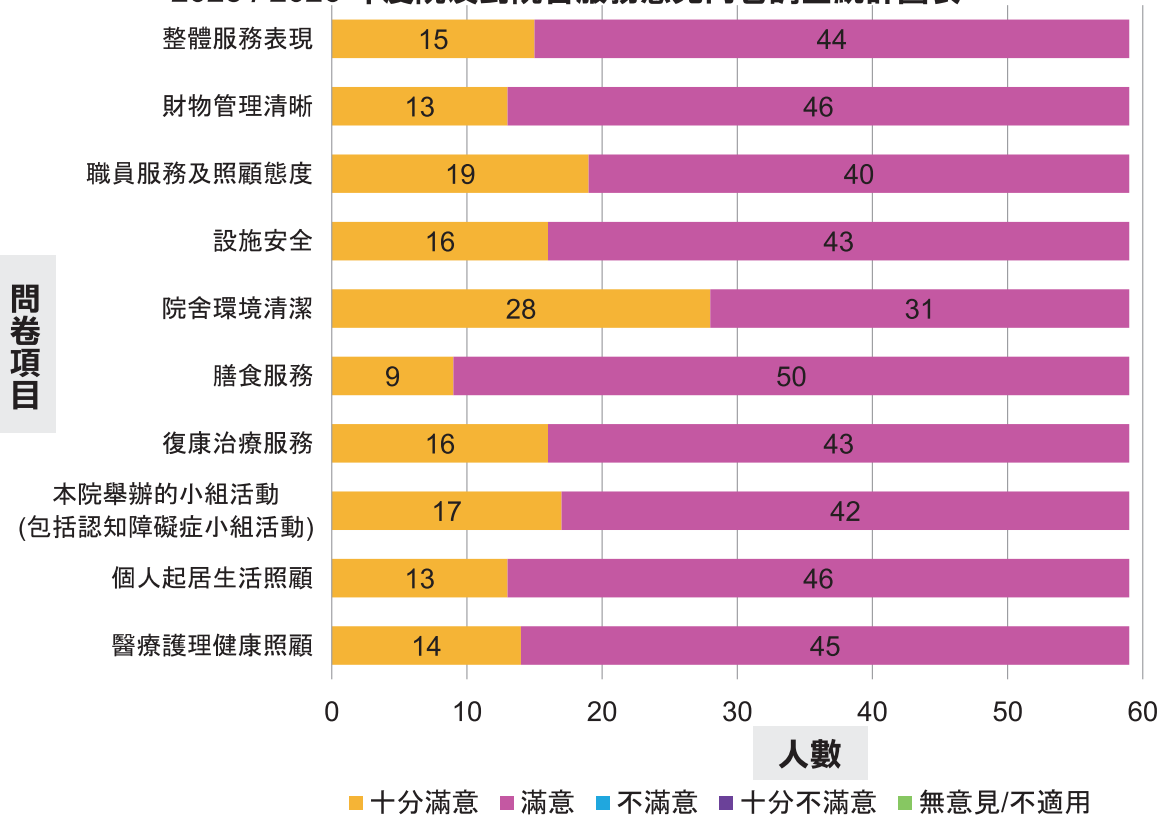
## 甲：院友問卷調查

本院於2026年1-3月進行一年一度的「院友生活滿意度」、「院友抑鬱狀況評估」之問卷調查。問卷調查時段內有116位院友，成功完閱問卷共有59位院友，佔全院人數之51%，而有57位院友因患有認知障礙症、理解困難、入住醫院等原因而未有參與。

### (I) 院友生活滿意度

院友對本「整體服務」之評價都在「十分滿意」或「滿意」，滿意度合共為100%。院友稱讚院舍環境乾淨舒適；職員對院友的態度很友善，也會主動關心他們；職員舉辦的小組活動也很好。另外，有院友表示間中食物的味道較為清淡。本院衷心感謝受訪院友對院方予以肯定和支持。你們的意見亦作為本院日後提升服務質素之參考。

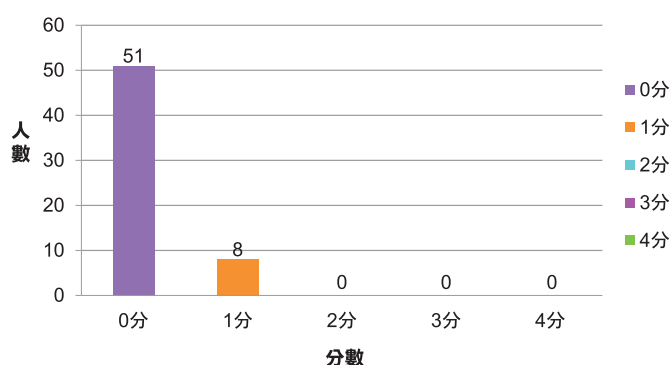
### 2025 / 2026 年度院友對院舍服務意見問卷調查統計圖表



### (II) 院友「抑鬱狀況評估」

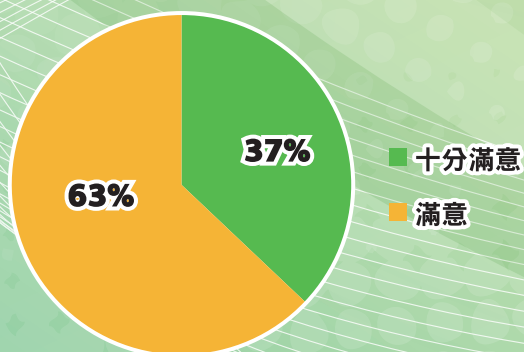
按評估所得的數據顯示如下：59位院友的得分屬正常範圍(0-1分)。院友都表示對生活感到開心。

### 2025-2026年度「院友抑鬱狀況評估」 問卷調查統計圖表

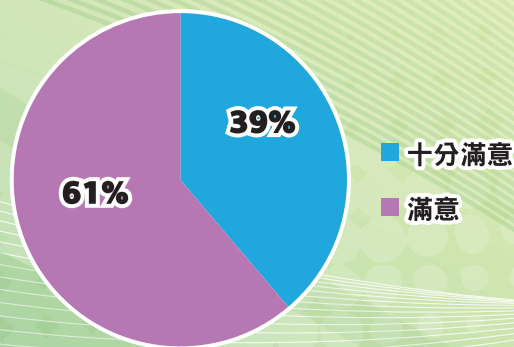


## 乙：2025-2026年度「註冊醫生診症服務」及「言語治療服務」之滿意度

安老院舍提供的註冊醫生  
(即到診醫生) 診症服務意見結果



安老院舍提供的言語治療服務  
意見結果



## 丙：家屬對院舍服務意見

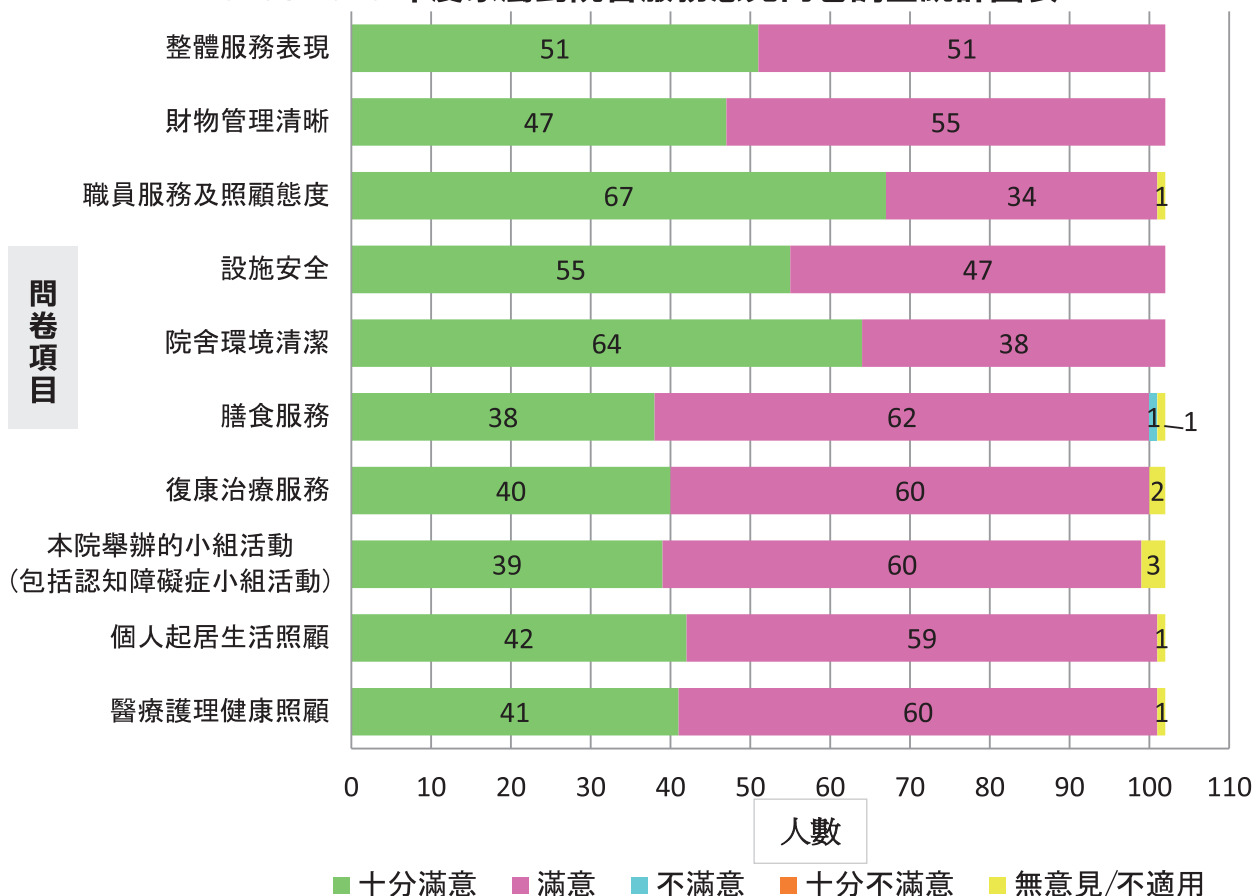
本院於 2025 年 11 月至 2026 年 2 月進行一年一度的「家屬對院舍服務意見」之問卷調查。共有 102 位家屬參與。

根據問卷調查結果所得，共有 100 % 家屬對「整體服務表現」評價為「十分滿意」及「滿意」，可見家屬對於院舍提供的各項服務都感到滿意。

綜合家屬的意見，稱讚職員細心，用心照顧好院友，亦有家屬讚賞院舍環境清潔、舒適；職員會安排不同類型活動給院友，院友都生活得開心；膳食可以更加理想，希望肉類可以更軟滑一些。另外，家屬也表示職員有禮盡責，但希望院舍有多些不同類型的興趣活動和復康活動。本院會為院友可制定不同類型的活動，提升院友生體驗。

本院感謝家屬對院舍服務作出的鼓勵及意見，期望新一年有更進步的發展。

2025 / 2026 年度家屬對院舍服務意見問卷調查統計圖表



# 2026-2027年度計劃

小組及活動推行時間一覽表 (2026 / 2027年度)

主題：『與社區互融，綻放人生』

	四月	五月	六月	七月	八月	九月	十月	十一月	十二月	一月	二月	三月	
活動		生日會		總會 80周年慶典	生日會			生日會			生日會		
	剪髮	外出茶聚活動	剪髮	外出茶聚活動	剪髮	外出茶聚活動	剪髮	外出茶聚活動	剪髮	外出茶聚活動	剪髮	外出茶聚活動	
			室內端午				室內中秋及國慶	義工分享檢討會		室內聖誕		室內新春	院友義工嘉許
							中秋聯歡			聖誕暨冬至聯歡	團年活動		
			海邊戶外旅行	戶外旅行	海邊戶外旅行			懇親活動	戶外旅行		海邊戶外旅行		戶外旅行
		遊車河				遊車河			遊車河			遊車河	
		社區遊散步	社區遊散步	社區遊散步	社區遊散步	社區遊散步	社區遊散步	社區遊散步	社區遊散步	社區遊散步	社區遊散步	社區遊散步	社區遊散步
院友健康教育	介紹傳統以外的 殮葬方式	長者選擇鞋履 的方法	衛生互動遊戲	長者簡易保健 運動	個人、食物及 環境衛生	健康有「營」 外出飲食		滋養幸福快樂 人生					
恆常與外界機構合作及推廣之服務及活動	院友宗教小組及活動												
	外界團體合辦活動												
環境	更新壁報	更新壁報	火警演習						火警演習				
	主題, 職安健佈置	主題, 職安健佈置					中秋佈置		聖誕佈置	新年佈置			
資訊、會議、例會	院訊出版			院訊出版			院訊出版	家屬會議		院訊出版			
		院友例會			院友例會及 服務意見諮詢會			院友例會			院友例會及 服務意見諮詢會		
職員培訓	預防長者受虐 - 護理者篇	食物專題系列: 蔬果 中的天然毒素, 食物 安全五要點	預防多重耐藥性菌 類感染控制	環境專題系列: 改善 環境衛生及防治鼠 患	壓力處理(三)告別 哀傷	食物中毒系列: 細菌性 及病毒性 食物中毒的介紹及預 防方法	柏金瑪病(三)協助 患者的自我照顧		正確使用約束物				
小組/推廣	日常各樓層『耆樂園』治療訓練組, 內容有: 肢體運動、導向訓練、感官訓練、協調訓練、記憶訓練、思考訓練、藝術創作、社交訓練、情緒治療、懷緬治療、故事回憶												
	認知障礙症元素小組: 感官訓練、記憶力訓練、懷緬小組、音樂治療小組... 每月兩次戶外社區接觸活動 (外出散步或按個別院友之需要進行社區接觸) 一般季度小組(興趣性、表演性、發展性小組): 讚美操、新聞時事、運動、唱歌、敲擊樂、烹飪、律動舞蹈、美術工藝、媒體遊戲、按摩組... 推行一對一/床邊個人活動, 照顧所有院友的心靈需要。 成長小組: 《主題小組》《個人成長小組》《健康心靈小組》 智能科技小組: SMV觸控顯示屏遊戲、平板電腦等感官設備於小組活動及個人訓練 生命故事: 為體弱被動、認知障礙症之院友, 提供關顧、訓練												
其他	環境導向——透過物品之擺設及認識, 協助院友於日常生活中辨認環境 Whatsapp 傳遞——將有關院友生活相片傳遞給期望收取之家屬 院友生活導向												

## 讚賞或意見卡

本院致力為院友提供優質的照顧服務, 使院友能安享晚年。如各位院友或家屬欣賞本院的服務或提供相關意見, 歡迎填寫此卡並交回本院, 謝謝大家寶貴的回應。

讚賞 或 意見:

---



---

院友或家屬姓名:

聯絡電話 (如適用):

香港蘇浙滬同鄉會屯門安老院

屯門蝴蝶邨蝶心樓二樓及三樓

出版人: 香港蘇浙滬同鄉會屯門安老院

編輯組: 社務主任吳詠珊姑娘、社工曾蕊芬姑娘

督印: 院長何詩麗姑娘

印刷品 (非賣品)